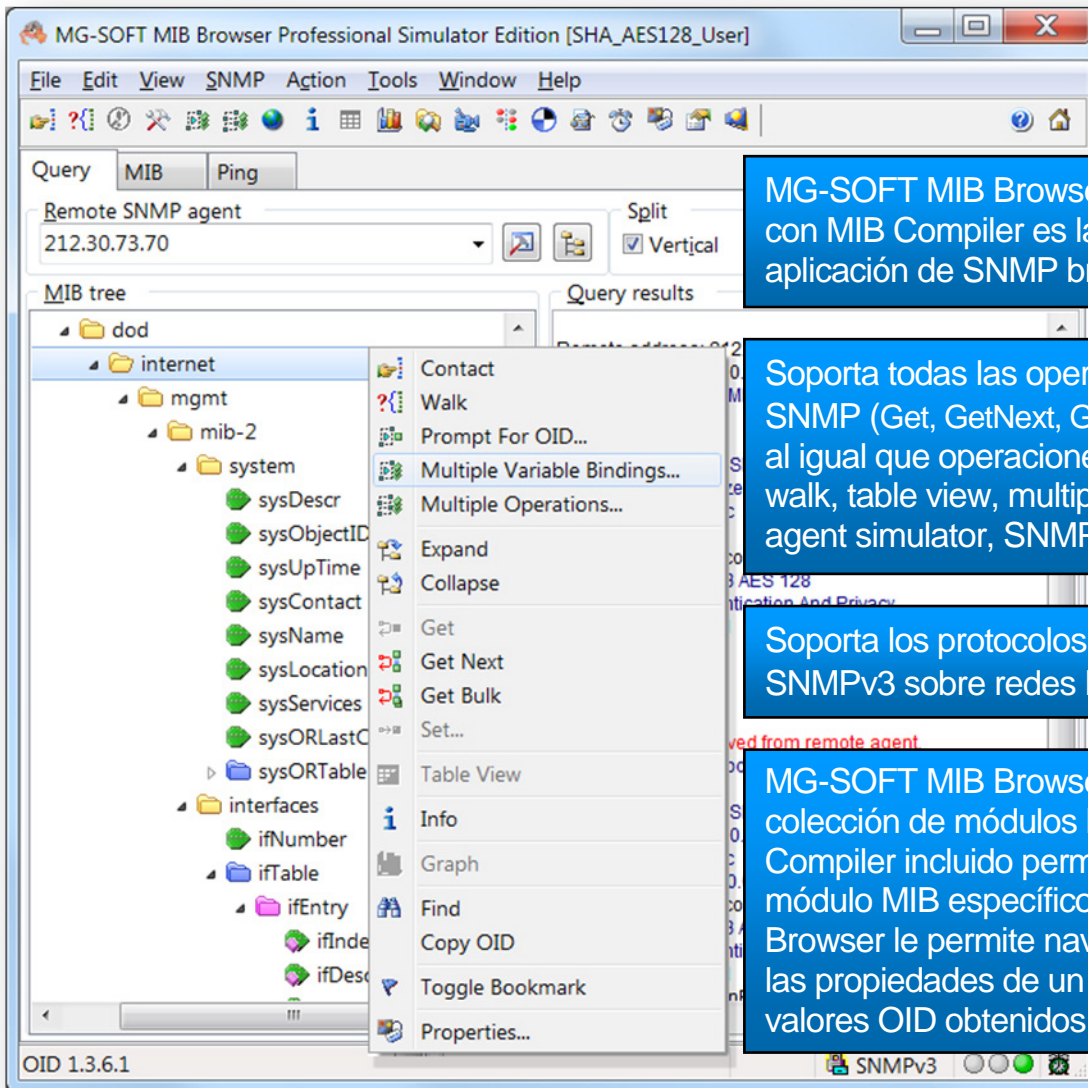


MG-SOFT MIB BROWSER

PROFESSIONAL EDITION
CON MIB COMPILER



MG-SOFT MIB Browser Professional Edition con MIB Compiler es la mejor y más reconocida aplicación de SNMP browsing en el Mundo.

Soporta todas las operaciones atómicas de SNMP (Get, GetNext, GetBulk, Set, Trap, Inform) al igual que operaciones complejas como SNMP walk, table view, multiple varbind, OID grapher, agent simulator, SNMP trace,...

Soporta los protocolos SNMPv1, SNMPv2c y SNMPv3 sobre redes IPv4 e IPv6.

MG-SOFT MIB Browser instala una extensa colección de módulos MIB estándar. El MIB Compiler incluido permite utilizar cualquier módulo MIB específico de fabricante. MIB Browser le permite navegar el árbol MIB, ver las propiedades de un nodo MIB, resuelve los valores OID obtenidos de las MIB definidas.

DESEMPEÑO Y FLEXIBILIDAD DEL MIB BROWSER MÁS USADO

- ❑ MG-SOFT MIB Browser Professional Edition con MIB Compiler es un browser de SNMP extremadamente flexible, técnicamente excelente, poderoso y fácil de usar.
- ❑ Gracias a su intuitiva interfaz de usuario, los principiantes pueden ejecutar fácilmente todas las operaciones básicas de SNMP para consultar y modificar valores en agentes SNMP. Por otro lado, con su amplio rango de características avanzadas, MG-SOFT MIB Browser ha demostrado también ser una aplicación flexible, y sobre todo completa, adecuada hasta para los usuarios más avanzados de SNMP.
- ❑ MG-SOFT MIB Browser puede ejecutar las operaciones SNMP Get, SNMP GetNext, SNMP GetBulk y SNMP Set. Además, el software le permite capturar los paquetes de SNMP Trap y SNMP Inform, que sean enviados desde dispositivos o aplicaciones SNMP en la red.
- ❑ Casi veinte años de continuo desarrollo de producto y mantenimiento y su utilización en las principales compañías de IT y telecomunicaciones lo convierten en un producto muy confiable. Browser cubrirá también de forma efectiva todas sus necesidades de Administración de Redes.
- ❑ Estas y sus muchas otras características hacen de MG-SOFT MIB Browser el browser de SNMP más ampliamente utilizado, corriendo en MS Windows, Linux, Mac OS X o Solaris.

MG-SOFT MIB BROWSER – DATOS BÁSICOS

- ❑ MIB Browser puede monitorear y administrar cualquier dispositivo SNMP en la red, como servidores de archivos o de base de datos, módems, impresoras, routers, switches, etc. usando los protocolos estándar SNMPv1, SNMPv2c y SNMPv3 sobre redes IPv4 o IPv6. Referente al modelo de seguridad estándar SNMPv3 USM, MIB Browser también soporta el modelo Diffie-Hellman key exchange, en forma tal que los agentes basados en DOCSIS SNMPv3 como cable módems, cable módem termination systems, set-top boxes etc., también pueden ser contactados y administrados.
- ❑ MIB Browser puede monitorear varios dispositivos SNMP simultáneamente e incluye características como visor y editor de Tablas SNMP, gráficas en tiempo real, descubrimiento de agentes SNMP remotos, comparación de snapshots de agentes SNMP, simulador de agente SNMP, etc.
- ❑ La ventana Generic SNMP Trace muestra los mensajes SNMP intercambiados entre MIB Browser y los agentes SNMP. Los mensajes SNMP son mostrados en forma hexadecimal al igual que en forma decodificada, legible a los humanos lo cual hace a MG-SOFT MIB Browser una gran herramienta de depuración de código para los desarrolladores y probadores de agentes SNMP.
- ❑ MIB Browser corre de forma nativa en MS Windows, Linux, Mac OS X and Solaris.

MG-SOFT MIB BROWSER – CARACTERÍSTICAS PRINCIPALES*

- ❑ Soporta ejecutar todas las operaciones del protocolo SNMP: GET, GET NEXT, GET BULK y SET.
- ❑ Soporta recibir mensajes SNMP TRAP y SNMP INFORM en cualquier puerto UDP IPv4 e IPv6.
- ❑ Soporta todos los modos de seguridad SNMPv3 USM: autenticación HMAC-MD5 o HMAC-SHA; CBC-DES y CFB-AES-128 privacy, al igual que el algoritmo DOCSIS Diffie-Hellman key ignition.
- ❑ Soporta la inclusión de múltiples variables en todos los PDUs del protocolo SNMP.
- ❑ Multiple Operations. La ventana Multiple Operations emula la creación de scripts de forma tal que usted puede agregar cualquier cantidad de operaciones SNMP (GET, GET NEXT, SET, TRAP, etc.), cada una conteniendo la inclusión de una o más variables, y posteriormente iniciar la ejecución de estas operaciones sobre un determinado agente de SNMP con sólo hacer click en un botón.
- ❑ Command line interface (CLI). La ventana principal de MIB Browser contiene una interfaz útil, la cual le permite obtener sin esfuerzo la información deseada del dispositivo SNMP usando comandos CLI.
- ❑ Descubrimiento de Agentes SNMP. MIB Browser descubre rápidamente dispositivos con agente SNMP en un rango dado de direcciones IP. Permite la monitorear inmediata los dispositivos descubiertos en Info windows o la fácil creación de perfiles con parámetros SNMP para administrarlos posteriormente.
- ❑ Las Info windows se utilizan para consultar grupos arbitrarios de OIDs en los agentes SNMP y almacenar los valores obtenidos en archivos CSV.
- ❑ Gráficas. Se puede abrir cualquier cantidad de ventanas de Gráficas en forma concurrente, cada una mostrando una o más variables SNMP obtenidas de uno o más agentes SNMP en tiempo real.
- ❑ Visor de Tabla SNMP, Editor de Tabla y Adición de Filas. En la Vista de Tabla, usted puede ver y monitorear todas las instancias de objetos de una tabla SNMP en forma tabular, editar valores de instancias de objetos editables y, si la tabla lo soporta, agregar fácilmente nuevas filas a la tabla.
- ❑ Tomar y comparar snapshots de agentes SNMP. MIB Browser puede tomar y comparar lado a lado snapshots de agentes SNMP. Snapshot de agente es una representación en forma de árbol de las instancias de objetos MIB con su sintaxis y valores, obtenidos del agente SNMP en cierto momento.
- ❑ Manejo de la configuración de usuarios SNMPv3 USM en agentes SNMP remotos como 'clonar' usuarios SNMPv3, cambio de passwords y secret keys, eliminar usuarios SNMPv3, etc.
- ❑ MIB Browser Professional Simulator Edition le permite tomar un snapshot de un agente SNMP en la red y después simular de manera efectiva este agente en la computadora corriendo el MIB Browser.
- ❑ Comandos ICMP Ping y Traceroute para operaciones distintas a la administración SNMP.
- ❑ Para más información de MG-SOFT MIB Browser visite <http://www.mg-soft.si/mgMibBrowserPE.html>

*MG-SOFT MIB Browser está disponible en varias ediciones; algunas de las características descritas no están disponibles en todas las ediciones.



MG-SOFT d.o.o., Strma ulica 8, SI-2000 Maribor, Slovenia

☎ +386 2 2506565 📞 +386 2 2506566 📧 info@mg-soft.si 🌐 <http://www.mg-soft.si>